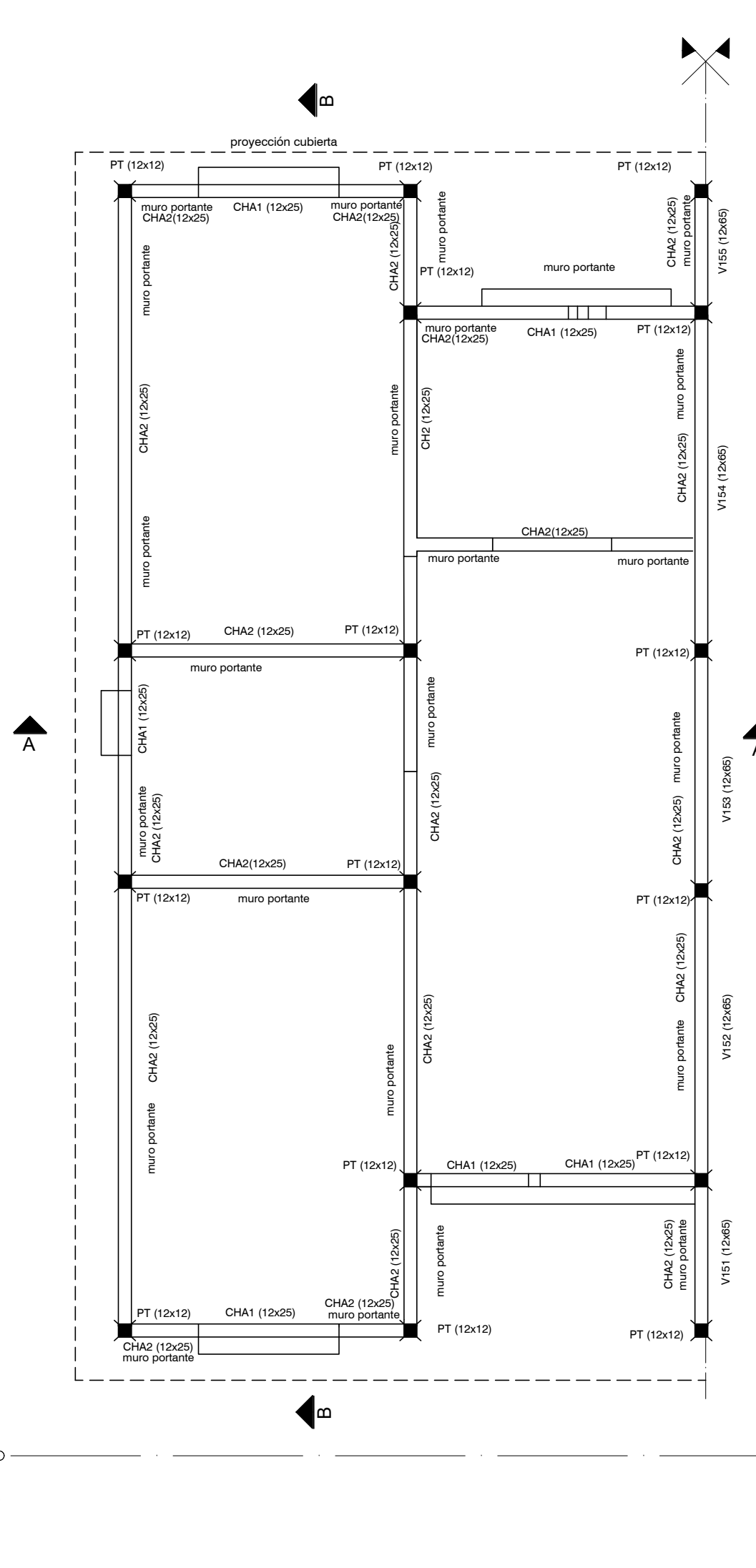
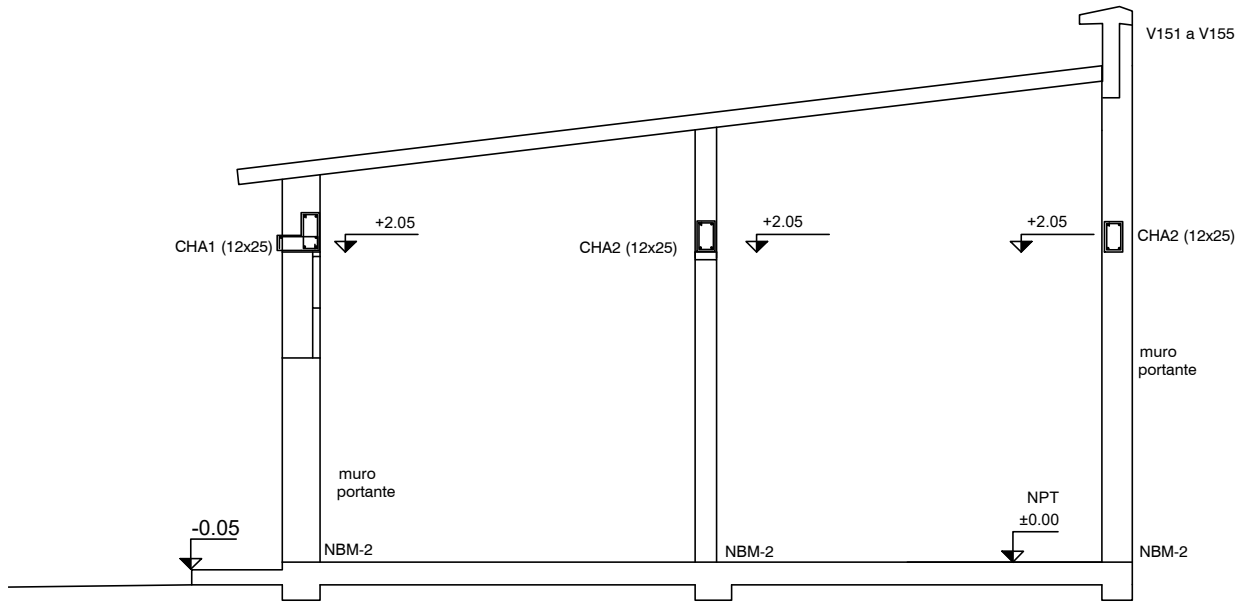


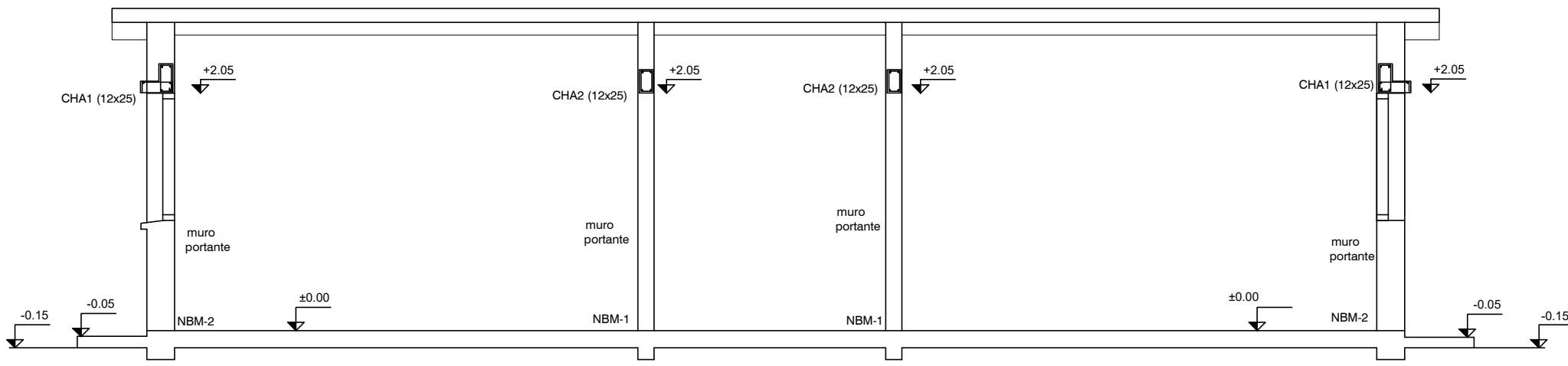
PLANTA DE FUNDACIONES  
ESCALA 1:50



ESTRUCTURA INDICE 100 (SOBRE PLANTA BAJA)  
ESCALA 1:50



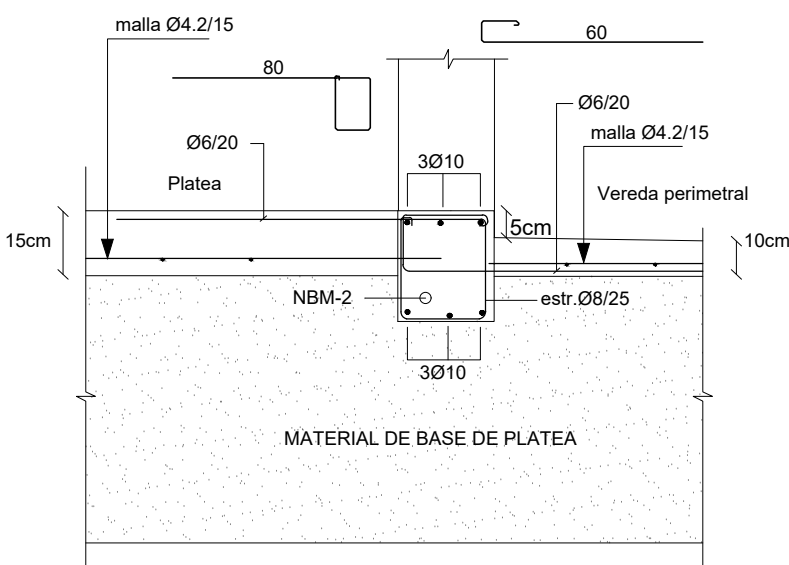
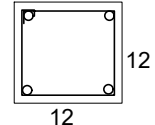
CORTE A-A  
ESCALA 1:50



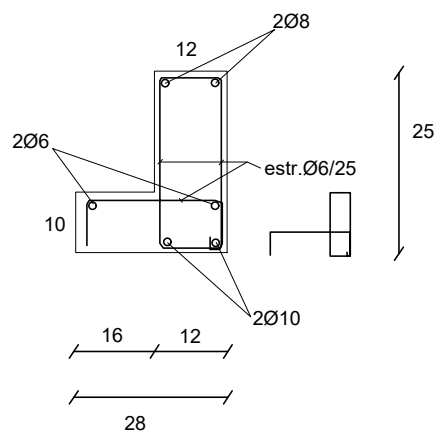
CORTE B-B  
ESCALA 1:50

PT			
P	α x b	12x12	
L			
B			
A	armadura	4#8	
N	longitudinal		
J			
T			
A	estribos	Ø6/12	

PILARES DE TRABA (PT)  
Pilar Hótopo (12x12)  
armadura longitudinal 408  
Estribos Ø6/12



DETALLE VEREDA PERIMETRAL



DETALLE CARRERAS HORMIGÓN ARMADO  
CHA1(12x25)

Nº	O	T	DIMENSIONES	ARMADURA LONGITUDINAL										ESTRIBOS		OBSERVACIONES
				b	H	L	A	E	F	der	p	q	40#	40#	Δ	
NBM-1			14	25	----		2010		2010							Nervios de Hormigón Armado bajo muros
NBM-2			24	25	----		3010		3010							Nervios de Hormigón Armado bajo muros Ver detalle de vereda perimetral
CHA1			12	25	----		2010		208							Carrera de Hormigón armado Ver Detalle
CHA2			12	25	----		208		208							Hierros A y E de CHA1 solapan 40 en pilares PT Carrera de Hormigón armado Hierros A y E de CHA2 solapan 40 en pilares PT

PLANILLA DE VIGAS

#### PLATEA DE FUNDACIÓN

Platea de Fundación: Losa de Hormigón Armado de espesor indicado en planos.  
Armadura: malla electrosoldada (15x15x4.2mm) recubrimiento inferior 4 cm.

La platea se construye en el área indicada en planos y abarca también la vereda perimetral. La sustitución de terreno por relleno granular compactado (material indicado para conformar la Base de la platea) se realizará como mínimo en 40 cm de profundidad y en un área mayor al área a hormigonar (50 cm por fuera de la zona a hormigonar)

#### PROCEDIMIENTO

Excavación total (mínimo 40 cm de sustitución de suelo).  
Relleno con tosca compactada en capas de 20 cm.  
Colocación de capa de polietileno sobre tosca terminada).  
Colocación de armaduras de Nervios NB y NBM según planilla Hormigonado de Platea y Nervios.

#### REFERENCIAS PILARES

- INDICA PILAR QUE NACE
- INDICA PILAR QUE CONTINUA
- INDICA PILAR QUE MUERE

#### MATERIALES

\* HORMIGÓN ARMADO  
Hormigón fck = 300 kg/cm<sup>2</sup>  
Acero fyk = 5000 Kg/cm<sup>2</sup> (conformado)  
Malla Electrosoldada (Tipo Mallalut): Acero con Limite de fluencia 6000 Kg/cm<sup>2</sup>  
\* Bloques U- Hormigón Vibrado Tipo Hopresa de 60 kg/cm<sup>2</sup>

Nro:	FECHA:	PROY.	APROBADO	REVISIÓN
00	31/01/2024	MO	JV	EMISIÓN INICIAL

Ministerio de Vivienda y Ordenamiento Territorial

Programa Mejoramiento de Barrios

Coejecutor:

Plano:

Estructura

Vivienda 1N 2D-b

Asentamiento: NUEVO AMANECEER - LOS REYES

Ubicación: MONTEVIDEO

Escala: 1:50

Técnico: Ing. MARCELO OLIVERA

Firma:

Equipo Técnico:

Nº Plano: VA06-03

Fecha: ENERO 2024

Coordinador: Ing. JOSÉ VALENA

Firma:

NA-LR-VA06-03\_1N2D-b.dwg